

L'ELEGANZA DELLE CONNESSIONI

COLLEGAMENTO VERTICALE FRA I DIVERSI LIVELLI DI UN APPARTAMENTO, LE SCALE COSTITUISCONO UN ELEMENTO PROTAGONISTA E DI DESIGN CHE PUÒ DEFINIRE LO STILE E IL CARATTERE DI UN AMBIENTE

di FIORELLA MAGLIANICO

«Nella ristrutturazione di un appartamento su più piani, uno degli elementi a cui dedicare maggiore attenzione è la scala di collegamento che deve essere esteticamente riconoscibile e caratterizzante, ben integrata con lo stile della casa, e, soprattutto, assolvere alla sua funzione pratica di connessione verticale» suggerisce l'architetto Riccardo Teo di In-Nova Studio.

Aspetti tecnici. La progettazione di una scala interna richiede accurate valutazioni preliminari per garantire la conformità ai regolamenti. Le normative a cui fare riferimento sono il D.M. 236 del 1989, la UNI 10804 del 1999 e i Regolamenti Edilizi Comunali che stabiliscono i criteri dimensionali e di sicurezza da rispettare. La larghezza è fissata a minimo 80 centimetri (limitatamente a scale a uso privato), buon compromesso tra ingombro e accessibilità che permette il comodo passaggio di una persona. Altro fattore da considerare è la pendenza che deve essere mantenuta costante per l'intera scala. Una scala

comoda ha una pedata di almeno 28 cm e un'alzata di massimo 20 cm; secondo la formula di Blondel $2A+P=62-64$ cm - ossia la somma del doppio dell'alzata (A) e la pedata (P) deve essere compresa tra 62 e 64 cm. Il corrimano svolge un ruolo essenziale per una protezione adeguata, anche se il design contemporaneo - solo per l'edilizia residenziale e quando ci sono le condizioni - tende a ridurre questi elementi, all'insegna dell'essenzialità.

Soluzioni d'arredo. Le scale interne sono molto più di un elemento funzionale. Assumono una connotazione estetica differente a seconda della posizione in cui sono collocate. Una scala situata al centro di un open space diventa protagonista dell'ambiente, elemento d'arredo utile per dividere l'ampio spazio in zone funzionali, per esempio soggiorno e zona cottura, ma anche fattore caratterizzante a seconda dell'estetica con cui è realizzata. «Una scala accostata alla parete, più adatta ad ambienti dalle dimensioni contenute,

non ingombra e permette di sfruttare lo spazio sottoscala creando pratici vani contenitivi in arredo» racconta l'architetto Paola Oliva di Brain Factory.

Materiali e design. Come spiega l'architetto Alberto Bianchi «Oggi, il trend predominante tende a eliminare gli ornamenti come il classico corrimano e i ghirigori, per un'estetica più lineare, riducendo al minimo la struttura della scala». A seconda della resa estetica desiderata, delle specifiche esigenze costruttive e del budget a disposizione, la scala può essere realizzata con diversi materiali. Meglio optare per una scala in lamiera piegata per uno stile industriale che si distingue nettamente dall'involucro, in ferro e vetro per chi invece aspira alla massima leggerezza e trasparenza. Differente la situazione in cui la scala è già esistente, preferibile in tal caso rivestire la struttura (o solo i gradini) in gres porcellanato, pratico e durevole, o in legno, tradizionale e accogliente.



1 *Scatola
nella scatola*

2
*Inserti
cromatici*



3
*Giochi
di luce*



■ IMPRINTING NATURALE

FEDELE INTERPRETAZIONE DI ESSENZE CLASSICHE COME ROVERE E NOCE, LE PIASTRELLE **BIO SELECT** SONO PROPOSTE IN TRE FORMATI E SETTE DECLINAZIONI CROMATICHE, OLTRE A VARI DECORI DALLE FORME GEOMETRICHE.

www.leaceramiche.it

■ TRAIETTORIE SEGNATE

Il progetto, a cura dello studio Brain Factory, ha riguardato l'intera unità immobiliare, interni ed esterni, con l'obiettivo di ospitare tutta la famiglia. Grande spazio è stato dedicato all'open space, luminoso e accogliente, diviso in zone funzionali grazie ad alcuni dettagli progettuali come il cambio di pavimentazione in corrispondenza della cucina e il volume che individua la parete attrezzata con la televisione. È costituito da un ribassamento in cartongesso e una struttura con lamelle in legno verniciato bianco che ingloba anche la scala che conduce al piano superiore. La scala, pur mantenendo la posizione originale, è stata interamente rivestita con le stesse piastrelle di gres utilizzate nella zona cottura. Lo spazio sottostante è sfruttato come vano contenitivo grazie ad un sistema di arredi realizzati su misura.

www.brainfactory.it

IN QUESTE PAGINE

LE LAMELLE DEL PARAPETTO VENGONO RIPROPOSTE SUL SOFFITTO DEL VANO SCALA E, CON UN GIOCO DI LUCI, CREANO UN PARTICOLARE EFFETTO OTTICO SULLA PARETE.

Le idee

La scala interna



■ **CON SMART CONTROL**
DUAL COOK FLEX È DOTATO DELL'INNOVATIVA PORTA DIVISA IN DUE E DOPPIA VENTOLA CHE PERMETTE DI OTTIMIZZARE I TEMPI E I CONSUMI ENERGETICI. GRAZIE ALL'ELEMENTO SEPARATORE SI OTTENGONO DUE FORNI AUTONOMI.
www.samsung.com

■ GUSTO METROPOLITANO

PENSATA PER SPAZI ARCHITETTONICI CONTEMPORANEI, LA LINEA **ELEMENTS DESIGN** RICHIAMA I DETTAGLI ESTETICI DELLA RESINA. CARATTERIZZATA DA UNA SUPERFICIE MATT, È PROPOSTA IN 12 COLORI, 6 FORMATI E 2 SPESSORI.
www.keope.com

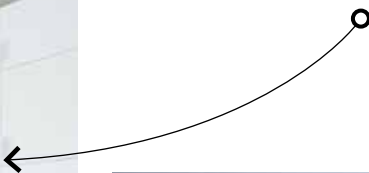




■ **COMPONIBILE ONLINE**

PLATSA È IL SISTEMA COMPONIBILE PER SFRUTTARE AL MEGLIO GLI SPAZI. **IKEA** PROPONE UNA SERIE DI ACCESSORI INTERNI, COME APPENDIABILI, MENSOLE E CESTINI IN METALLO, PER ORGANIZZARE L'INTERNO DEL GUARDAROBA.

www.ikea.com



■ **IN QUATTRO FINITURE**

LA SERIE **TIP** UNISCE ALLA SEMPLICITÀ E AL COMFORT QUOTIDIANO LA CURA DELL'ESTETICA. DALLE FORME FLUIDE, ERGONOMICHE E PIACEVOLI AL TOCCO, È ECOPLUS OSSIA CON PORTATA DELL'ACQUA LIMITATA A 9 LITRI/MINUTO.

www.ritmonio.it



IN QUESTE PAGINE

DIFFERENTE A SECONDA DELLA FUNZIONE, L'ILLUMINAZIONE È CARATTERIZZATA DA LAME DI LUCE - PROFILI ESTERNI DI 1,5 CM - CHE IMPREZIOSISCONO IL SOFFITTO.

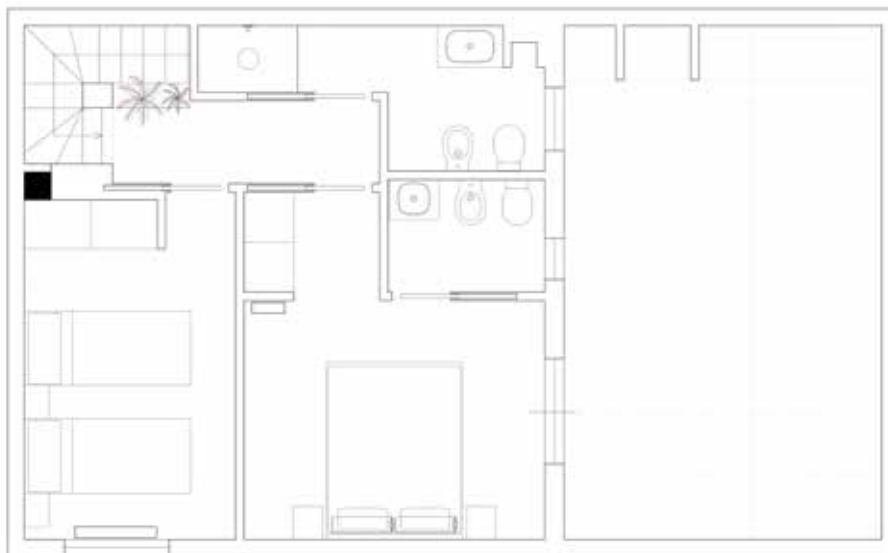
Le idee

La scala interna

il progetto

L'UNITÀ IMMOBILIARE SI SVILUPPA SU DUE LIVELLI PER UN TOTALE DI CIRCA 180 MQ DI SUPERFICIE INTERNA. DALL'ESTERNO, SI ACCEDE DIRETTAMENTE AL GRANDE OPEN SPACE - SUDDIVISO IDEALMENTE IN ZONE FUNZIONALI - CHE SULLA PARETE DI FONDO OSPITA LA SCALA. TRAMITE UN PICCOLO DISIMPEGNO SI RAGGIUNGONO DUE CAMERE DA LETTO MATRIMONIALI E UN BAGNO COMPLETO. AL PIANO SUPERIORE, LA SUPERFICIE È DESTINATA TOTALMENTE ALLA ZONA NOTTE CON ALTRE DUE CAMERE DA LETTO, DI CUI UNA CON BAGNO IN CAMERA, E UN BAGNO.

planimetria progetto



PRIMO PIANO



PIANO TERRA